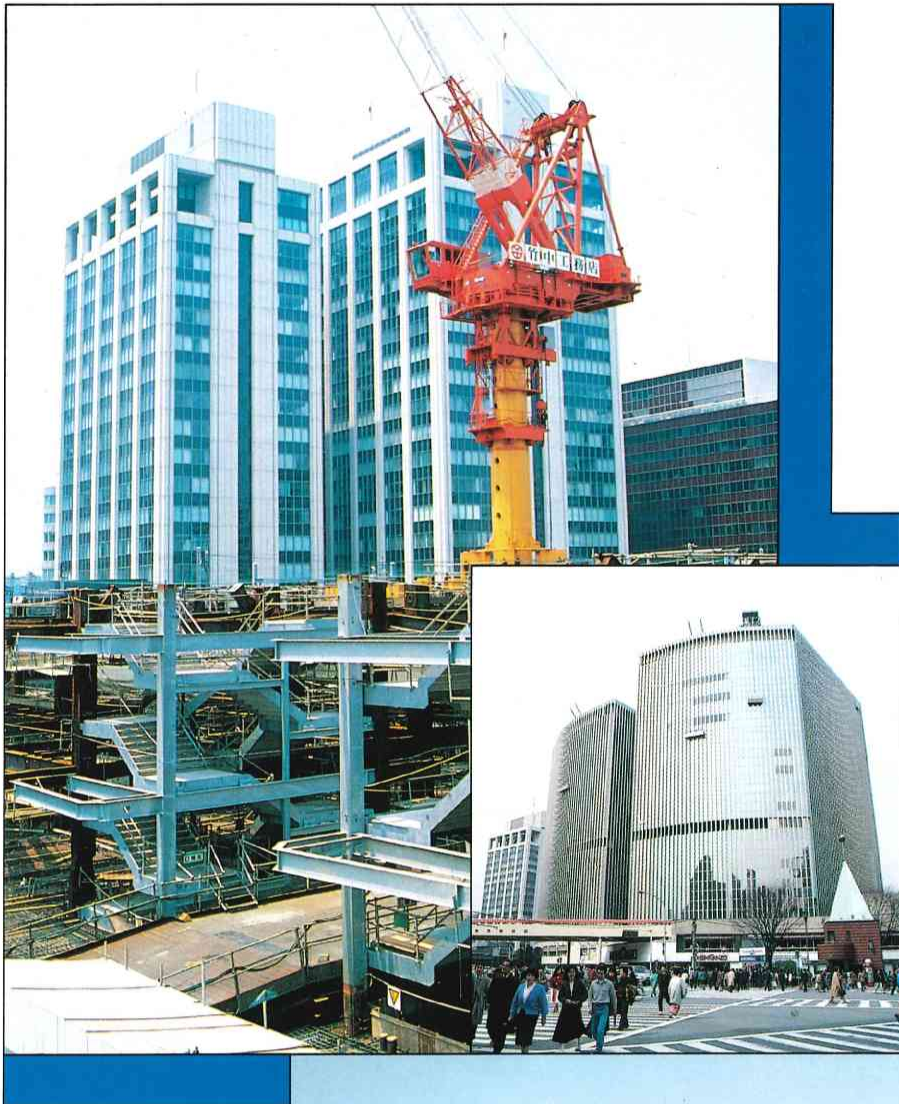


鋼構造物の溶融亜鉛めっき



◀東京・有楽町のTASビル
(旧日劇跡)
ビルの非常階段部分の鉄骨
には、溶融亜鉛めっきが施
され、メンテナンスフリー
が図られています。右下は
その完成写真。

▶大阪・千里のモーター
プール
鉄骨から付属部品まで、
すべて溶融亜鉛めっきさ
れ、長期防食への配慮が
なされています。



